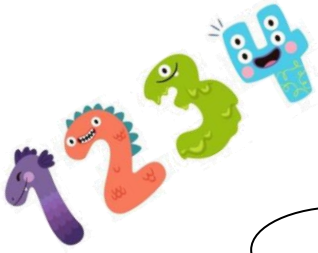

ورقة عمل للصف الثالث
المبنى العشري في مجال الـ 10,000



1. ضع الفاصلة (,) في الأعداد التالية (إذا أمكن ذلك):

12

9652

7561

1259

268

165

2. اكتب الأعداد التالية بالكلمات:

1,403

4,072

3. اكتب الأعداد التالية بالأرقام:

خمسة آلاف وسبع مئة وتسعة

تسعة آلاف ومئة



4. اكتب رقم المنزلة:

$$\text{عشرات} \quad + \quad \text{مئات} \quad + \quad \text{آلاف} \quad + \quad \text{آحاد} = 8,013$$

$$\text{آلاف} \quad + \quad \text{عشرات} \quad + \quad \text{آحاد} \quad + \quad \text{مئات} = 1,268$$

5. اكتب العدد المناسب:

$$\text{آحاد} \quad + \quad 2 \text{ عشرات} \quad + \quad 5 \text{ مئات} \quad + \quad 7 \text{ آلاف} = \underline{\hspace{2cm}}$$

$$\text{آلاف} \quad + \quad 2 \text{ مئات} \quad + \quad 9 \text{ عشرات} \quad + \quad 4 \text{ آحاد} = \underline{\hspace{2cm}}$$

$$\text{آلاف} \quad + \quad 4 \text{ آحاد} \quad + \quad 6 \text{ مئات} = \underline{\hspace{2cm}}$$

6. اكتب اسم المنزلة التي يقع فيها الرقم (3) في العدد، ثم اكتب قيمته:

العدد	اسم المنزلة	قيمة الرقم
7, <u>3</u> 15		
8,41 <u>3</u>		
<u>3</u> ,025		
1,2 <u>3</u> 6		

7. حلل العدد التالي حسب المبنى العشري:

$$1,586 = \underline{\quad} + \underline{\quad} + \underline{\quad} + \underline{\quad}$$



8. اكتب العدد المناسب:

$$8,000 + 60 + 5 + 300 = \underline{\quad}$$

$$6,000 + 100 + 4 = \underline{\quad}$$



8. أكمل الناقص بحسب المبنى العشري للعدد:

$$\square, 7\square 1 = 5,000 + \underline{\quad} + 30 + \underline{\quad}$$

$$7, \square \square 4 = \underline{\quad} + 800 + 30 + \underline{\quad}$$



9. معطى العدد: 3,182

(أ) العدد بالكلمات: _____

(ب) تحليل العدد حسب المبنى العشري: _____

(ج) رقم الآحاد هو: _____

(د) قيمة الرقم (3): _____

(هـ) اسم منزلة الرقم (1): _____

(و) قيمة رقم العشرات: _____

